



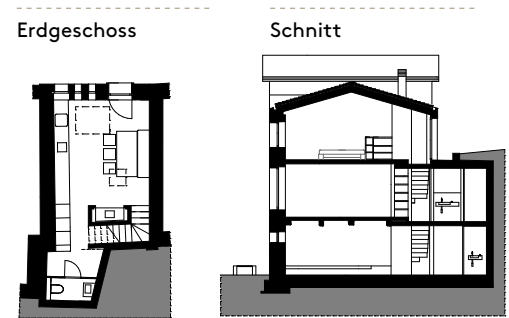
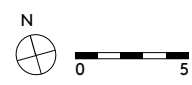
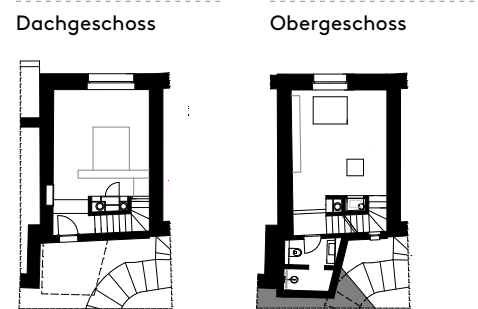
Fotos: Marcello Mariani

10. Projekt

Armando Ruinelli Architetti, Soglio GR

Objekt	Ersatzneubau am Lago Maggiore
Ort	Gerra TI
Baujahr	2017-2020

- 1 Der Ersatzneubau befindet sich direkt am Lago Maggiore.
- 2 Das kleine Einfamilienhaus wurde feinfühlig zwischen zwei bestehende Gebäude gefügt, Blick auf die Nordfassade.
- 3 Ein Oberlicht verbindet visuell Wohnbereich und Küche.
- 4 Im Zentrum der Küche im Erdgeschoss befindet sich der neue Treppen-Kamin-Block aus Beton.



Das Projekt befasst sich mit dem Thema der Baulücke, und so entstand zwischen zwei bestehenden Gebäuden ein Ersatzneubau für ein Paar. Die See-seite ist im Erdgeschoss mit kleinen Fenstern neu gestaltet, die den vorher vorhandenen Fenstern ähnlich sind. In den oberen Etagen befinden sich breitere, frei angeordnete Öffnungen. Das Steindach und die Mauern greifen die ursprünglich vorhandenen Bauarten wieder auf. Die Steinwände im Innern sind gemauert, der neue Treppen-Kamin-Block besteht aus selbstverdichtendem Beton und weitere Elemente aus Kastanienholz. Die Fenster und Türen sind aus Stahl. Das Niveau des Erdgeschosses befindet sich unter dem des Hofes und manchmal steigt der See bis auf diese Höhe an. Deshalb ist der Fussboden aus Beton und die Möbel der Küche aus Naturblech, die bodenfrei befestigt sind.